

# Återställ batterinivån på RealCare Baby 3



## Syfte

Om du har laddat Babyn över natten, koppla ur den från laddaren. Om den röda LED fortfarande lyser, vilket indikerar att det är mindre än 50% kvar av batteriet eller om Control Center Software visar mindre än 100% laddning så är det möjligt att Babyn är fulladdad men rapporterar batterinivån felaktigt.

Det finns ett sätt att återställa batterinivå kretsen så den avläser korrekt. Detta innebär en funktion som finns i Control Center Software. Vänligen kontakta oss om du vill försöka göra denna återställningsprocedur (det är enkelt och tar ett par minuter per Baby).

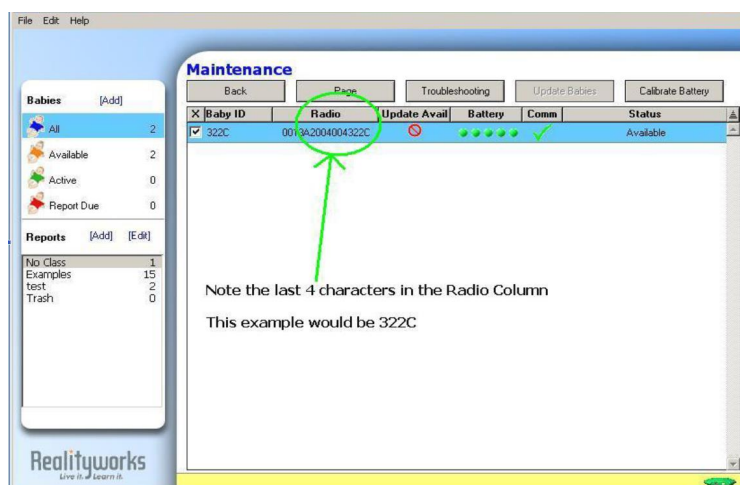
Om du vill försöka själv så följ vänligen instruktionerna nedan men var försiktig: *det är möjligt att skada Babyn permanent om instruktionerna inte följs precis!*

## Förutsättningar

- Babyn får max vara 6 meter från kommunikationsenheten
- Den röda lampan på baksidan av babyn måste lysa eller blinka
- Control Centret måste vara öppet. Kontrollera även att kommunikationsenhetens ikon längst ner till höger är grön 
- Kontrollera att det finns en grön bock under "comm" 
- Ha nyckeln till batteriluckan

## Steg att utföra

1. Välj Baby i Available Baby fönstret. Det borde vara markerat med blått. Välj Maintenance och sedan Page. Babyn borde COO.
2. Skriv ner de fyra sista siffrorna i Radio kolumnen till denna Baby.

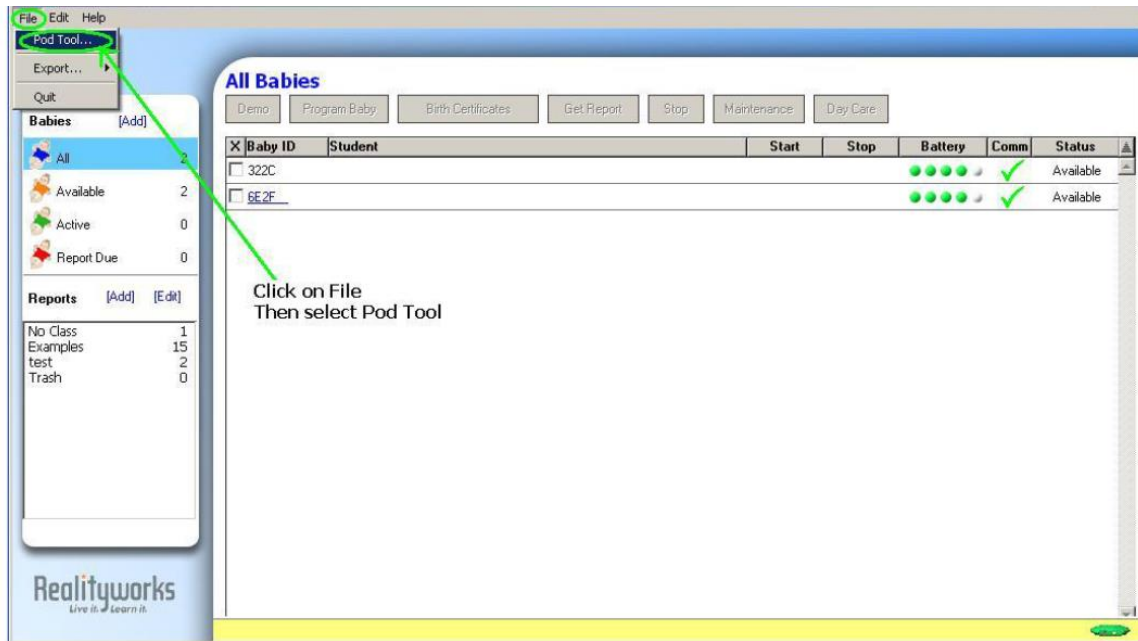


# Scandidact

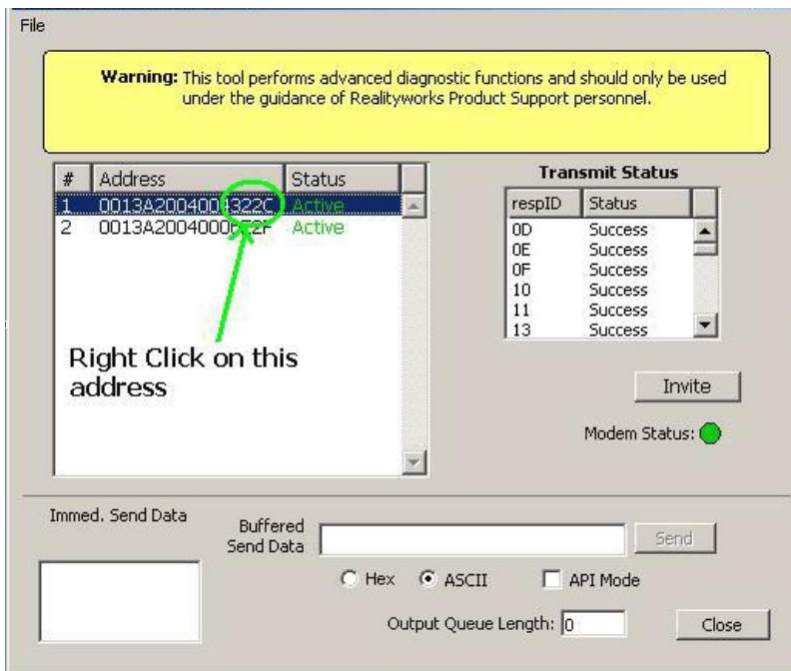
- exclusive distributor of **Realityworks** in the Nordic Region  
Live it. Learn it.



3. I det översta vänstra hörnet i Control Center Software, välj File och sedan Pod Tool



4. I listan under Pod Tool, välj den Radio signaturen som matchar den som du skrev ner genom att vänsterklicka med musen, högerklicka därefter för att få upp undermenyn. I denna meny, välj Write Device. Write Device borde nu öppnas

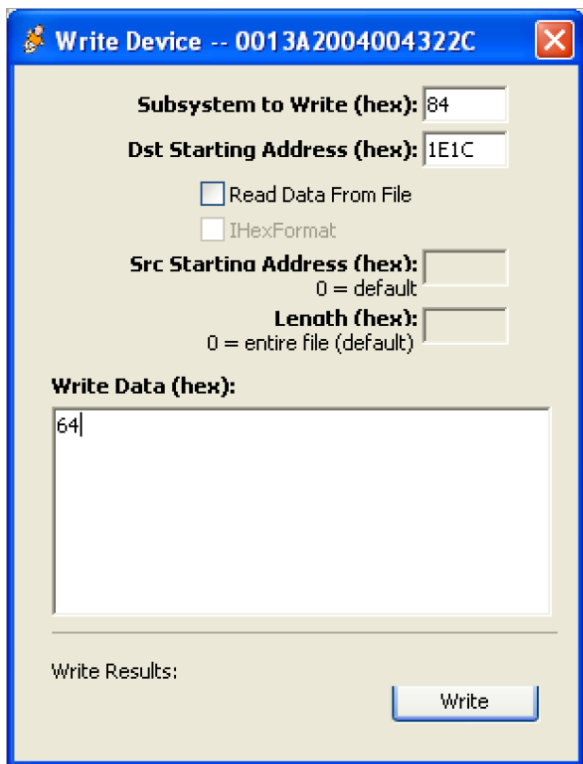


# Scandidact

- exclusive distributor of Realityworks in the Nordic Region  
Live it. Learn it.



5. I Write Device fönstret skriv in följande...
- Subsystem to Write (hex): 84
  - Dst Starting Address (hex): 1E1C
  - Write Data (hex): 64
  - Klicka på "Write" i det nedersta högra hörnet



6. Koppla in Babyn
- a. Ta bort bakluckan på Babyn med instruktörsnyckeln
  - b. Den svarta Reset finns precis under där du kopplar in uppladdaren
  - c. Tryck ner knappen i 5 sekunder och kontrollera att röda lampan sätts igång
  - d. Om detta har lyckats så borde den röda lampan lysa och inte blinka
7. Stäng och återuppta Control Center SW
8. Babyn borde ha 5 gröna lampor inom ett par sekunder